



CALENDARIO SETTIMANALE PER LA RACCOLTA DIFFERENZIATA

In vigore dal giorno 01/02/2021

Orario di esposizione dei rifiuti: dalle ore 20:00 alle ore 24:00



Domenica ORGANICO

ORGANICO: Scarti di cucina, avanzi di cibo sia crudi che cotti eliminando i liquidi in eccesso, scarti domestici di carne e pesce (anche lische e frammenti di ossa), gusci di molluschi, gusci d'uovo, scarti di frutta e verdura (comprese parti legnose, frutta secca e noccioli), riso, pasta, pane, biscotti e farinacei, fondi di caffè, filtri di tè, di camomilla e di altre bevande ad infusione, tovaglioli di carta usati, semi, fiori recisi.



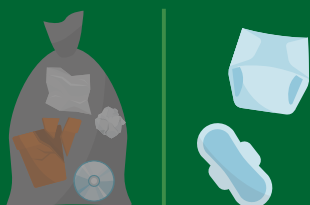
Lunedì PLASTICA E METALLI (Multimateriale)

MULTIMATERIALE: Bottiglie in plastica, lattine per bevande e liquidi, piatti e bicchieri in plastica, sacchetti, buste e pellicole (anche cellophane), flaconi e tubetti per prodotti alimentari e per l'igiene personale, vaschette, scatolette e contenitori per alimenti (anche in polistirolo, metallo e plastica), fogli in alluminio, pellicole per imballaggio incluse quelle a bolle, caffettiere e piccoli manufatti in metallo, bombolette spray vuote.



Martedì ORGANICO CARTA E CARTONE

ORGANICO: Scarti di cucina, avanzi di cibo sia crudi che cotti eliminando i liquidi in eccesso, scarti domestici di carne e pesce (anche lische e frammenti di ossa), gusci di molluschi, gusci d'uovo, scarti di frutta e verdura (comprese parti legnose, frutta secca e noccioli), riso, pasta, pane, biscotti e farinacei, fondi di caffè, filtri di tè, di camomilla e di altre bevande ad infusione, tovaglioli di carta usati, semi, fiori recisi. **CARTA E CARTONE:** Giornali, quaderni e riviste (senza parti adesive, metallo e plastica), sacchetti, vaschette e scatole in cartone per alimenti, cartoni e scatoloni piegati, confezioni in cartone per giocattoli e abbigliamento, cartone della pizza senza residui di cibo, cartoni per bevande (Tetra Pak).



Mercoledì INDIFFERENZIATO PANNOLINI

INDIFFERENZIATO: Carta oleata e vetrata, scontrini, piatti rotti, bicchieri, tazze e altri oggetti in ceramica, CD, DVD, filtri e sacchi per aspirapolvere, mozziconi di sigarette, cerotti, rasoi usa e getta, capsule del caffè non compostabili. **PANNOLINI:** Assorbenti, pannolini e pannolini vanno raggruppati in un sacchetto a parte.



Giovedì ORGANICO VETRO

ORGANICO: Scarti di cucina, avanzi di cibo sia crudi che cotti eliminando i liquidi in eccesso, scarti domestici di carne e pesce (anche lische e frammenti di ossa), gusci di molluschi, gusci d'uovo, scarti di frutta e verdura (comprese parti legnose, frutta secca e noccioli), riso, pasta, pane, biscotti e farinacei, fondi di caffè, filtri di tè, di camomilla e di altre bevande ad infusione, tovaglioli di carta usati, semi, fiori recisi. **VETRO:** Bottiglie e vasetti di vetro.



Venerdì PLASTICA E METALLI (Multimateriale)

MULTIMATERIALE: Bottiglie in plastica, lattine per bevande e liquidi, piatti e bicchieri in plastica, sacchetti, buste e pellicole (anche cellophane), flaconi e tubetti per prodotti alimentari e per l'igiene personale, vaschette, scatolette e contenitori per alimenti (anche in polistirolo, metallo e plastica), fogli in alluminio, pellicole per imballaggio incluse quelle a bolle, caffettiere e piccoli manufatti in metallo, bombolette spray vuote.



www.marcianisedifferenzia.it

Segui gli aggiornamenti su:   

NUMERO VERDE GRATUITO

800 067 315